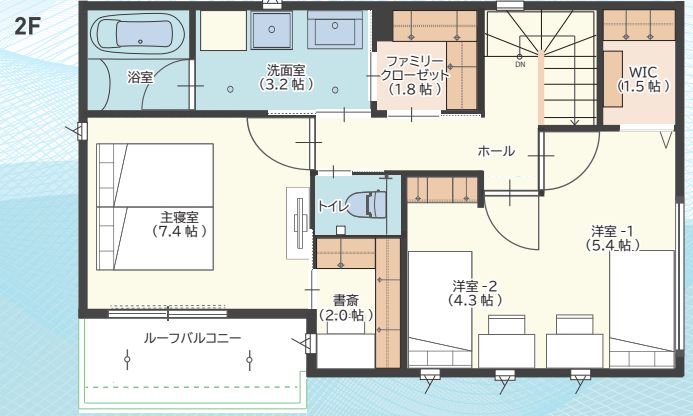
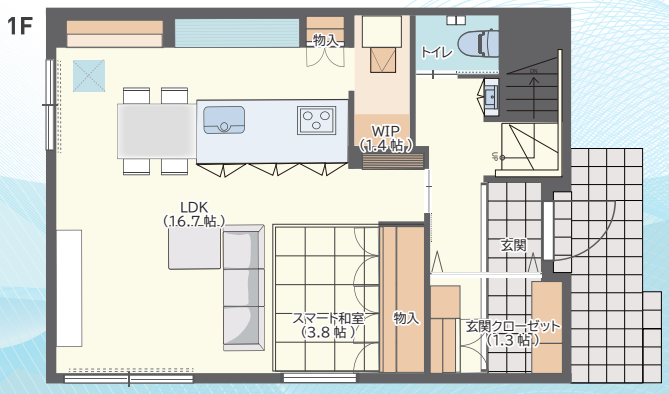


## 1 仙台市泉区本田町 M-10 建売住宅 泉本田町ガーデンヒルズ

**Smart stage** 延床面積 107.51㎡ (約32.51坪)  
シンセスマートステージ  
1階床面積 51.66㎡  
2階床面積 55.85㎡  
敷地面積 176.71㎡ (約53.45坪)

3LDK +スマート和室

- 太陽光発電
- 全館空調
- クルマde給電
- AISEG2
- ダニ対策ソフト付き
- 乾燥くん
- ピュア24
- エコワン
- HYBRID GAS
- ガス
- EVコネクト



住所／宮城県仙台市泉区本田町101-323外  
交通／仙台地下鉄南北線「泉中央駅」まで バス乗車14分、「仙台駅」まで直通16分

**check point**

- ☑ 玄関クローゼット・パントリー・ファミリークローゼットと収納たくさんで整理整頓がはかどる住まい。
- ☑ 乾燥機(乾太くん)設置の洗面室⇄ファミリークローゼットの動線で家事が効率的に進みます。

**EXTERIOR TILE** より優美で重厚感漂う  
紺タイルの住まい。

STONE TYPE TILE 7STYLE 13種 2種  
BASE TILE 17STYLE 83種

(適用条件)紺タイル仕様(一部タイル張りは適用外)のみ対象と致します。  
(適用条件)シンセシリーズ全商品対象(エス/シオンシリーズは除く)

**スマート・エアーズ**  
24時間、365日、  
家中どこにいても心地いい

部屋間の温度差4℃以内  
家中どこでも過ごしやすい

今日販売分は住宅全体に標準搭載

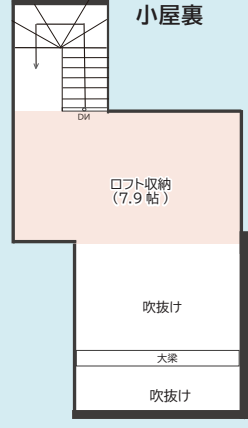
暑い夏の熱中症や寒い冬のヒートショックなど、  
室温の影響による家庭内事故を防止できる全館空調は、  
毎分、いつでも、どこでも快適な室温とキレイな空気で、  
家族の暮らしを支えます。

## 1 仙台市泉区本田町 M-13 建売住宅 泉本田町ガーデンヒルズ

**理想の平屋** 延床面積 106.18㎡ (約32.11坪)  
Smart & Wellness  
1階床面積 89.65㎡  
敷地面積 178.53㎡ (約54.00坪)

平屋 2LDK  
スマート和室+ロフト収納

- 太陽光発電
- 全館空調
- クルマde給電
- AISEG2
- ダニ対策ソフト付き
- 乾燥くん
- ピュア24
- エコワン
- HYBRID GAS
- ガス
- EVコネクト



**check point**

- ☑ 約7帖の吹抜けが開放感を演出するLDK
- ☑ 約8帖のロフトスペースは収納だけでなく趣味空間などマルチな用途にお使いいただけます。

**ご予約制**

こちらの分譲地はご予約制でご見学いただけます。ご希望の方は事前に右記【来場予約】よりご予約をお願い致します。

住所／宮城県仙台市泉区本田町101-323外  
交通／仙台地下鉄南北線「泉中央駅」まで バス乗車14分、「仙台駅」まで直通16分

[こちらをクリック!!](https://www.toyotahome.co.jp/contact/?ad_cd=dr_72301) [https://www.toyotahome.co.jp/contact/?ad\\_cd=dr\\_72301](https://www.toyotahome.co.jp/contact/?ad_cd=dr_72301)

**エコライフを実現する設備機器**

- 太陽光発電システム
- AiSEG2
- エコワン
- エネファーム
- HYBRID GAS
- ガスハイブリッド
- 全館空調スマート17.5
- V2H
- 蓄電池
- ピュア24セントラル
- 乾燥くん
- クルマde給電
- EVコンセントまたは壁掛充電器

**WEB予約キャンペーン**  
2024.4.10～8.31